

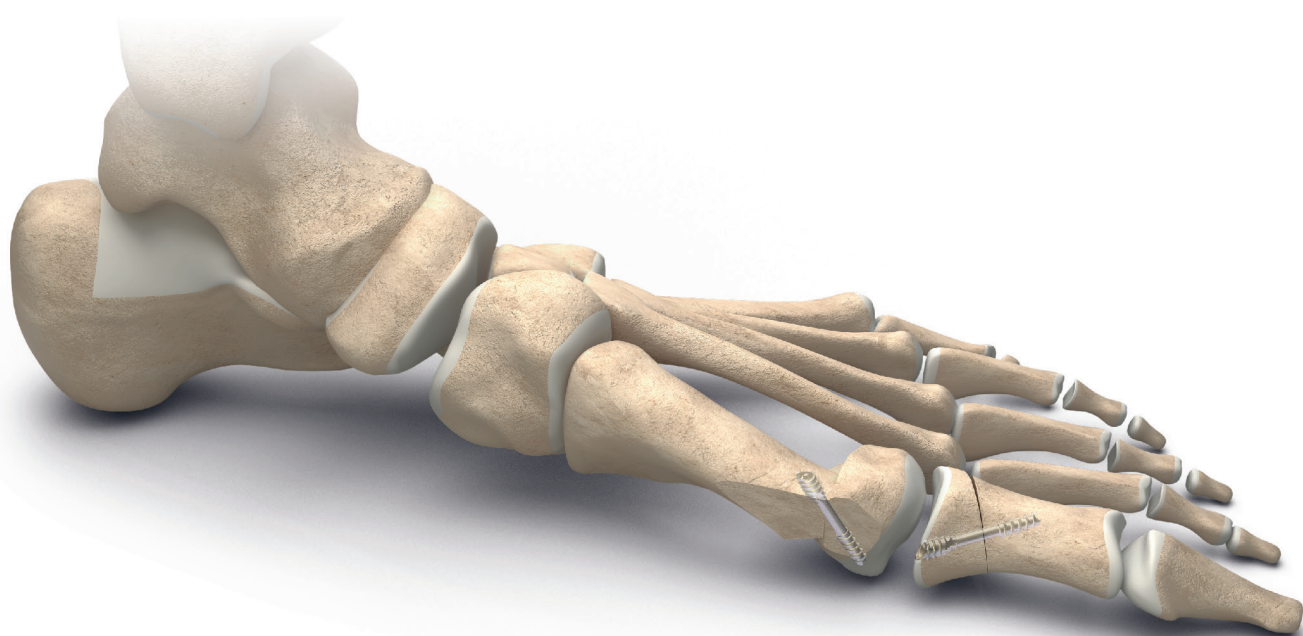
# nexis<sup>®</sup> | MIS



## BROCHURE

AVANT-PIED

**Nexis<sup>®</sup> MIS Ø 2.7 mm**  
Vis compressive biseautée



- . Empreinte Exact2-T, spécifique & universelle
- . Tête sur-biseautée elliptique
- . Broche Ø1.2 *Extra-Sharp*

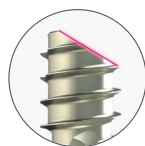
*Creating  
Better  
Together™*

La vis Nexis<sup>®</sup> MIS Ø 2.7 mm en alliage de titane est une vis compressive canulée avec une tête sur-biseautée elliptique.

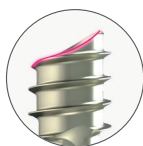
## Caractéristiques clés

1 Vis canulée : Broche *Extra-Sharp* Ø 1.2 mm

2 Tête biseautée elliptique



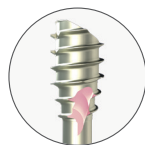
**Biseau 30° :**  
Maximisation de l'ancrage cortical et préservation des tissus mous



**Sur-biseau elliptique :**  
Permet une rotation angulaire supplémentaire qui préserve l'enfouissement de la tête



3 **Empreinte Exact2-T**  
Spécifique & universelle



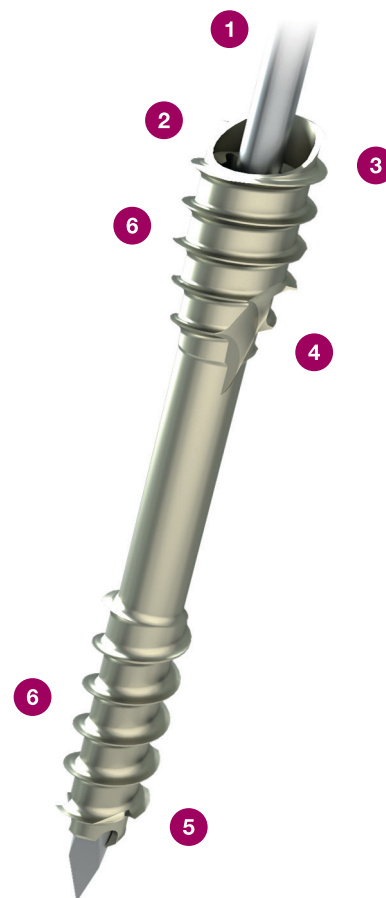
4 **Double auto-taroudant elliptique**



5 **Auto-perforante & auto-taroudante :**

- Pointes pénétrantes
- Insertion facilitée

6 **Double filetage profond**  
Compression & ancrage maximisé



**Gamme optimisée**  
Vis disponibles en longueur  
14 à 30 mm.

# Instrumentation dédiée

## Broche *Extra-Sharp*

Diamètre Ø 1.2 mm : offre une plus grande rigidité\*  
Pointe affûtée : permet une insertion angulée facilitée.



## Tournevis *Exact2-T8*

Empreinte *Exact2-T8* :

- . **Spécifique** : indexation aisée du tournevis *Exact2-T8*.
- . **Universelle** : retrait facilité avec une instrumentation standard.



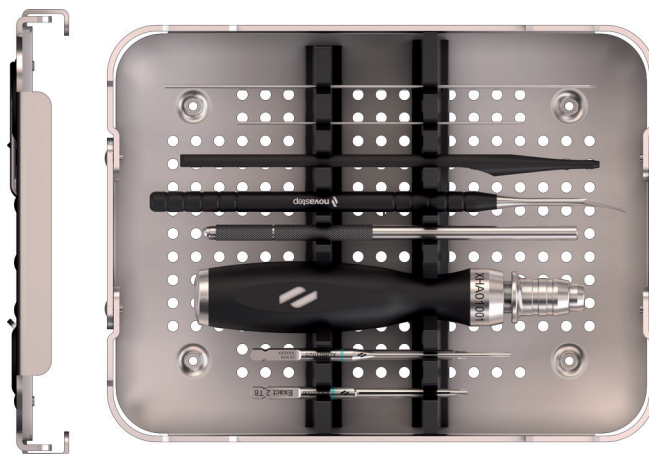
L'empreinte *Exact2-T8* assure le positionnement de l'embout du tournevis dans une position unique.

Le marquage laser et le biseau du tournevis *Exact2-T8* facilitent le positionnement exact de la tête de vis.



\*Plus grande rigidité qu'une broche de Ø0,9 mm.

## Mini-boîte *Nexis*® MIS



Broche *Extra-shap* & embout AO *Exact2-T8* : en option dans les boîtes **Nexis**® **ForefootCOMPLETE** & **ForefootEXACT**

## Références

### Vis Nexis<sup>®</sup> MIS Ø 2.7 mm



Longueur (mm)	Référence
14 mm	SC090014
16 mm	SC090016
18 mm	SC090018
20 mm	SC090020
22 mm	SC090022
24 mm	SC090024
26 mm	SC090026
28 mm	SC090028
30 mm	SC090030

### Broche Ø 1.2 mm

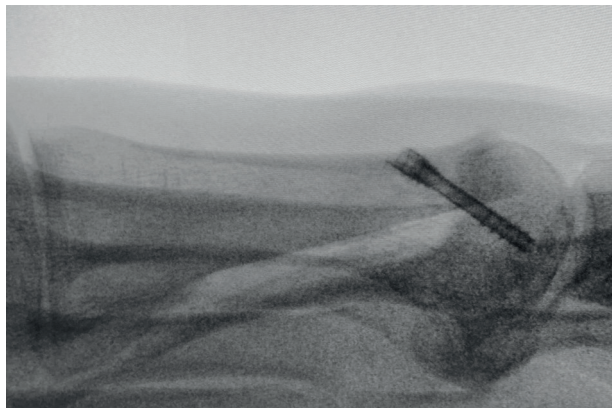


Ref	Description
33-T10-R-12-080	Broche Ø 1.2 lg 80 TR/RD
33-T10-R-12-100	Broche Ø 1.2 lg 100 TR/RD
33-T10-R-12-150	Broche Ø 1.2 lg 150 TR/RD

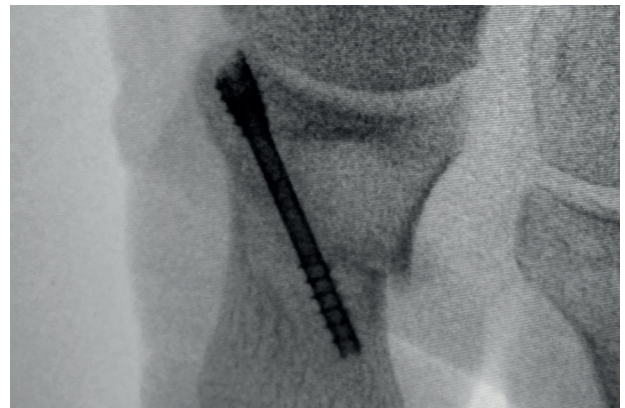
## Indications

Les vis d'ostéosynthèse sont indiquées pour le traitement de l'arthrose, l'hallux valgus et autres défauts d'alignement osseux (pied creux, pied plat, défaut d'alignement dû à un traumatisme antérieur).

### Ostéotomie en Chevron



### Ostéotomie d'Akin



#### Recommandation :

Avant toute utilisation des dispositifs Novastep, lire attentivement les instructions figurant dans la notice ou sur l'étiquetage de l'implant et des instruments associés.  
Dispositifs marqués CE / Implants : Classe IIb-CE1639 / Instruments : Classe I-CE / Classe Ir-CE1639 / Classe IIa-CE1639.

#### Novastep :

2, Allée Jacques Frimot - 35000 RENNES - France  
Tel : + 33 (0) 2 99 33 86 50 / Fax : + 33 (0) 9 70 29 18 95  
contact@novastep-ortho.com / www.fr.novastep.life

Référence : Nex-MIS-L-Ed3-07-24-FR