

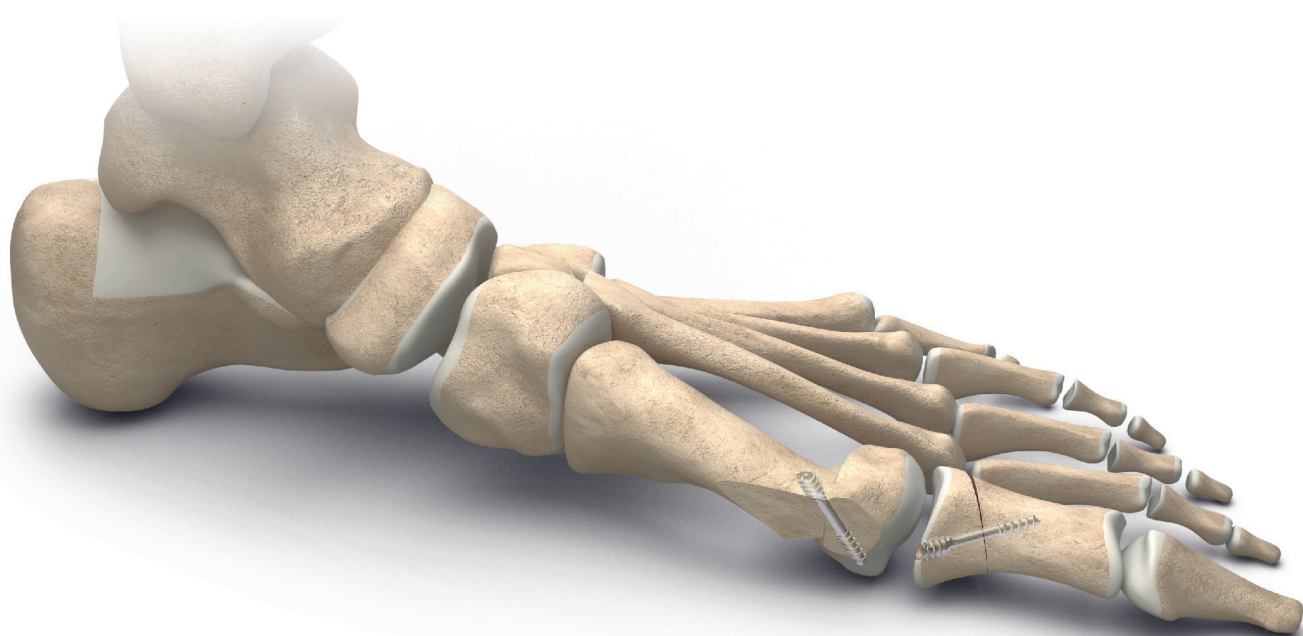
nexis[®] | MIS



BROCHURE

AVANT-PIED

Nexis[®] MIS Ø 2.7 mm
Vis compressive biseautée



- . Empreinte Exact2-T, spécifique & universelle
- . Tête sur-biseautée elliptique
- . Broche Ø1.2 *Extra-Sharp*

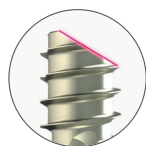
*Creating
Better
Together™*

La vis Nexis® MIS Ø 2.7 mm en alliage de titane est une vis compressive canulée avec une tête sur-biseautée elliptique.

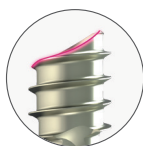
Caractéristiques clés

1 Vis canulée : Broche *Extra-Sharp* Ø 1.2 mm

2 Tête biseautée elliptique



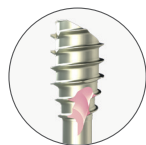
Biseau 30° :
Maximisation de l'ancrage cortical et préservation des tissus mous



Sur-biseau elliptique :
Permet une rotation angulaire supplémentaire qui préserve l'enfouissement de la tête



3 **Empreinte Exact2-T**
Spécifique & universelle



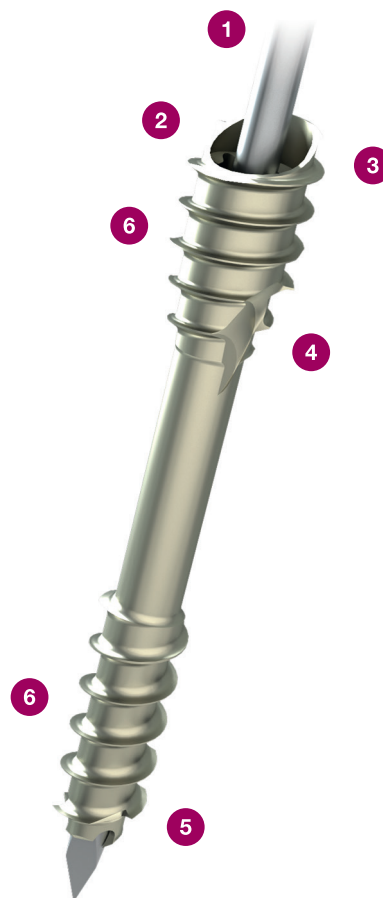
4 **Double auto-taroudant elliptique**



5 **Auto-perforante & auto-taroudante :**

- Pointes pénétrantes
- Insertion facilitée

6 **Double filetage profond**
Compression & ancrage maximisé



Gamme optimisée
Vis disponibles en longueur
14 à 30 mm.

Instrumentation dédiée

Broche *Extra-Sharp*

Diamètre Ø 1.2 mm : offre une plus grande rigidité*
Pointe affûtée : permet une insertion angulée facilitée.



Tournevis *Exact2-T8*

Empreinte *Exact2-T8* :

- . **Spécifique** : indexation aisée du tournevis *Exact2-T8*.
- . **Universelle** : retrait facilité avec une instrumentation standard.

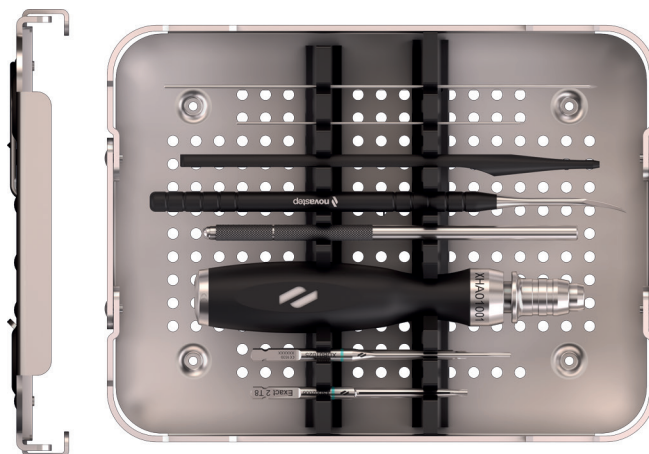


L'empreinte *Exact2-T8* assure le positionnement de l'embout du tournevis dans une position unique.
Le marquage laser et le biseau du tournevis *Exact2-T8* facilitent le positionnement exact de la tête de vis.



*Plus grande rigidité qu'une broche de Ø0,9 mm.

Mini-boîte *Nexis*® MIS



Broche *Extra-shap* & embout AO *Exact2-T8* : en option dans les boîtes **Nexis**® **ForefootCOMPLETE** & **ForefootEXACT**

Références

Vis Nexis[®] MIS Ø 2.7 mm



Longueur (mm)	Référence
14 mm	SC090014
16 mm	SC090016
18 mm	SC090018
20 mm	SC090020
22 mm	SC090022
24 mm	SC090024
26 mm	SC090026
28 mm	SC090028
30 mm	SC090030

Broche Ø 1.2 mm

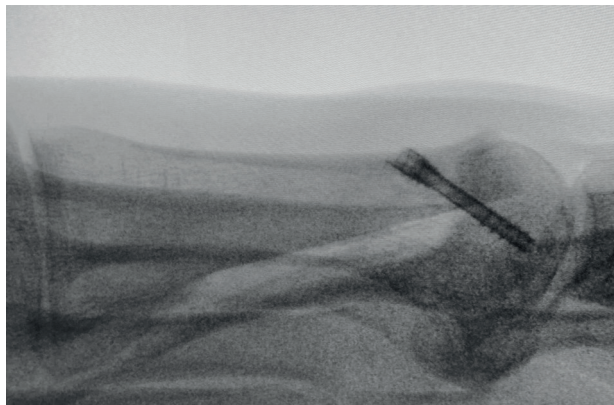


Ref	Description
33-T10-R-12-080	Broche Ø 1.2 lg 80 TR/RD
33-T10-R-12-100	Broche Ø 1.2 lg 100 TR/RD
33-T10-R-12-150	Broche Ø 1.2 lg 150 TR/RD

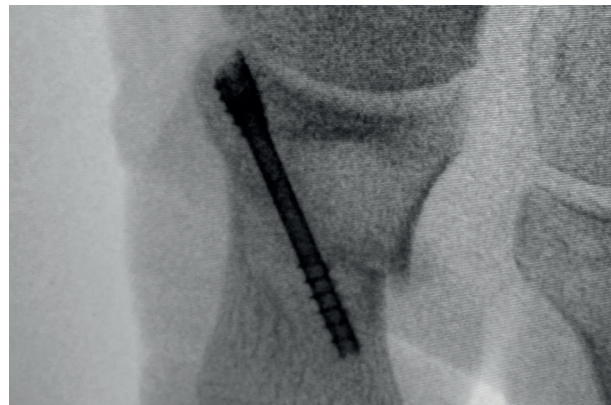
Indications

Les vis d'ostéosynthèse sont indiquées pour le traitement de l'arthrose, l'hallux valgus et autres défauts d'alignement osseux (pied creux, pied plat, défaut d'alignement dû à un traumatisme antérieur).

Ostéotomie en Chevron



Ostéotomie d'Akin



Recommandation :

Avant toute utilisation des dispositifs Novastep, lire attentivement les instructions figurant dans la notice ou sur l'étiquetage de l'implant et des instruments associés. Dispositifs marqués CE / Implants : Classe IIb-CE1639 / Instruments : Classe I-CE / Classe Ir-CE1639 / Classe IIa-CE1639.

Novastep :

2, Allée Jacques Frimot - 35000 RENNES - France
 Tel : + 33 (0) 2 99 33 86 50 / Fax : + 33 (0) 9 70 29 18 95
 contact@novastep-ortho.com / www.fr.novastep.life

Référence : Nex-MIS-L-Ed3-07-24-FR