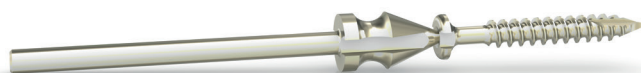




## Brochure

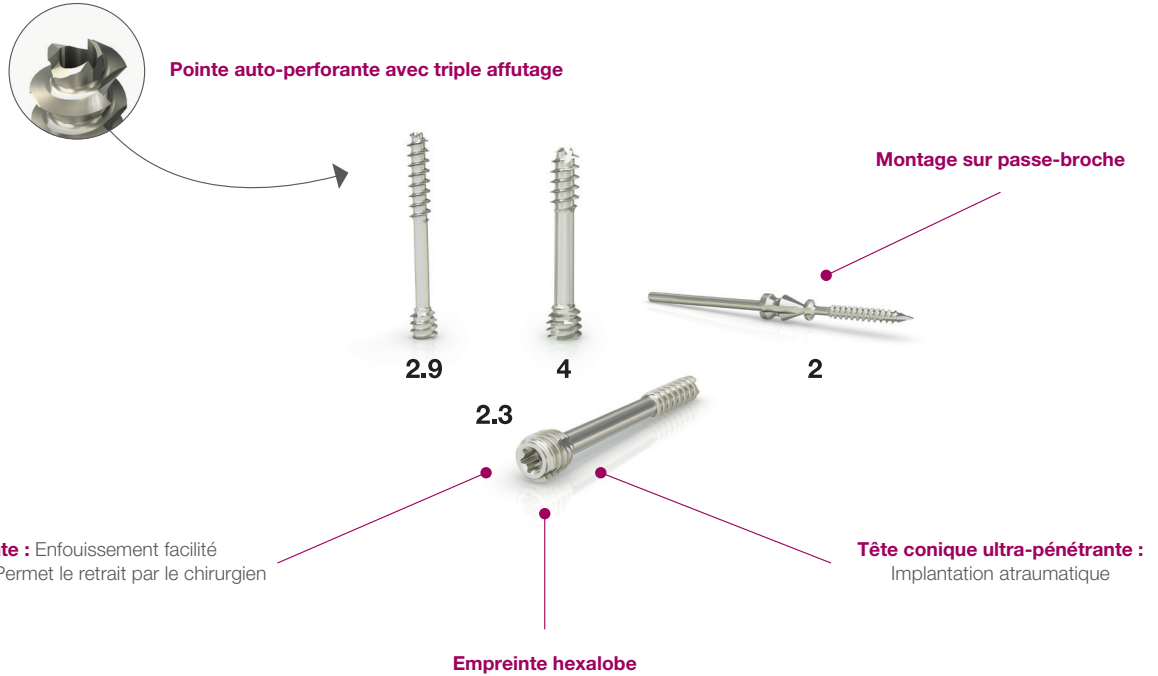
—  
Gamme de vis avant-pied  
Vis sécables Ø 2 mm & vis compressives Ø 2.3 / 2.9 / 4 mm



- . Gamme **complète & polyvalente**
- . Empreinte de vis **hexalobe**
- . **Auto-perforante & auto-taroudante**

Une large gamme de vis compressive, en alliage de titane, conçue avec des propriétés auto-perforantes et auto-taraudantes pour apporter une solution rapide et efficace destinée à la fixation d'ostéotomies et d'arthrodèses de l'avant-pied.

## Nexis<sup>®</sup> : La solution avant-pied



### Indications

Les vis d'ostéosynthèse sont indiquées pour le traitement de l'arthrose, l'hallux valgus et autres défauts d'alignement osseux (ped creux, pied plat, défaut d'alignement dû à un traumatisme antérieur).

### Exemples d'utilisation :

- . Ø 2 mm : Ostéotomie de Weil.
- . Ø 2.3 mm et Ø 2.9 mm : Ostéotomie de P1, Scarf et Chevron.
- . Ø 4 mm : Arthrodèse MTP et Cunéo-Métatarsienne.

### Matériaux :

Alliage de Titane TA6V ELI anodisé.



Empreinte de vis	Weil	T7	T8	T10
Diamètre filetage distal	Ø 2 mm	Ø 2.3 mm	Ø 2.9 mm	Ø 4 mm
Longueur de vis	11 - 16 mm <sup>(1)</sup>	10 - 30 mm <sup>(2)</sup>	10 - 34 mm <sup>(2)</sup>	18 - 60 mm <sup>(3)</sup>
Broche de guidage	N/A	Ø 0.9 x 80 mm	Ø 1.0 x 80 mm	Ø 1.4 x 100 mm
Tournevis	N/A	Rétentif / Non rétentif <sup>(4)</sup>	Rétentif / Non rétentif <sup>(4)</sup>	Rétentif

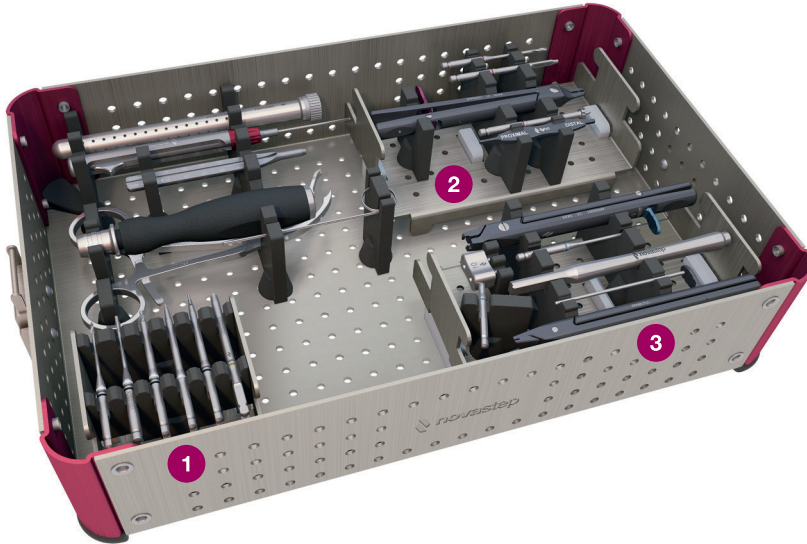
<sup>(1)</sup> Incréments de 1 mm. / <sup>(2)</sup> Incréments de 2 mm. / <sup>(3)</sup> Incréments de 2 mm jusque 50 mm, puis incréments de 5 mm. / <sup>(4)</sup> Optionnel.

# Instrumentation avant-pied dédiée et modulaire

## Modularité

Un concept modulaire permettant une personnalisation de l'ancillaire en fonction des préférences du praticien ou de l'indication. Deux versions disponibles :

- **ForefootCOMPLETE** : possibilité d'accueillir les modules vis Nexis®, agrafes Arcad® et implant intramédullaire Lync® dans une même boîte.
- **ForefootEXACT** : possibilité d'interchanger les modules Nexis®, agrafes Arcad® et implant intramédullaire Lync® pour un encombrement réduit dans une demie-boîte.



ForefootCOMPLETE

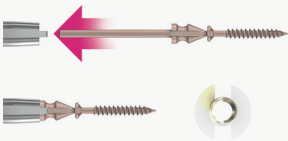


ForefootEXACT

- ① Module vis Nexis®
- ② Module implant intramédullaire Lync®
- ③ Module agrafe Arcad®

## Instrumentation dédiée

Une instrumentation spécifique pour chaque ostéotomie : Weil, Scarf, Chevron, M1.



### Tournevis à ergots pour vis sécables :

Empreinte de vis conçue avec des ergots pour une mise en place directe sur passe-broche ou au tournevis à ergots.



Cuillère pour ostéotomie de Weil (XMS01007)\*

\* Optionnel



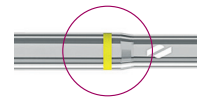
Davier de Scarf (XFP01001)\*



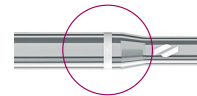
Davier de Chevron (XFP01004)\*

## Code couleur

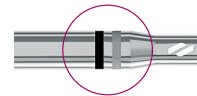
Un code couleur par gamme de vis pour une identification rapide.



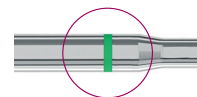
● : Ø 2 mm



○ : Ø 2.3 mm



● : Ø 2.9 mm



● : Ø 4 mm

# Références

## Vis sécables



Longueur (mm)	Ø 2 mm
10	-
11	SC040011
12	SC040012
13	SC040013
14	SC040014
15	SC040015
16	SC040016

## Broches

Ref	Description
33-T10-R-09-080	K-Wire Ø 0.9 Lg 80 TR/RD
33-T10-R-10-080	K-Wire Ø 1.0 Lg 80 TR/RD
33-T10-R-14-100	K-Wire Ø 1.4 Lg 100 TR/RD

## Vis compressives



Longueur (mm)	Ø 2.3 mm	Ø 2.9 mm	Ø 4 mm
10	SC010010	SC020010	-
11	-	-	-
12	SC010012	SC020012	-
13	-	-	-
14	SC010014	SC020014	-
15	-	-	-
16	SC010016	SC020016	-
18	SC010018	SC020018	SC050018
20	SC010020	SC020020	SC050020
22	SC010022	SC020022	SC050022
24	SC010024	SC020024	SC050024
26	SC010026	SC020026	SC050026
28	SC010028	SC020028	SC050028
30	SC010030	SC020030	SC050030
32	-	SC020032	SC050032
34	-	SC020034	SC050034
36	-	-	SC050036
38	-	-	SC050038
40	-	-	SC050040
50	-	-	SC050050
55	-	-	SC050055
60	-	-	SC050060

# Nexis®

## Gamme médio / arrière-pied

### Vis compressives :

- . Ø 5 mm
- . Ø 7 mm
- . Empreinte hexalobe

## Gamme MIS

### Vis compressives biseautées :

- . Ø 2.7 mm
- . Empreinte Exact-2T spécifique & universelle



### Recommandation :

Avant toute utilisation des dispositifs Novastep, lire attentivement les instructions figurant dans la notice ou sur l'étiquetage de l'implant et des instruments associés. Dispositifs marqués CE / Implants : Classe IIb-CE1639 / Instruments : Classe I-CE / Classe IIa-CE1639.

### Novastep :

2, Allée Jacques Frimot - 35000 RENNES - France  
Tel : + 33 (0) 2 99 33 86 50 / Fax : + 33 (0) 9 70 29 18 95  
contact@novastep-ortho.com / www.fr.novastep.life

Référence : Nex-Fore-L-Ed6-01-24-FR