

B

BROCHURE

enovis™

# NEXIS® MIS

VIS COMPRESSIVE BISEAUTÉE Ø 2.7MM

VIS

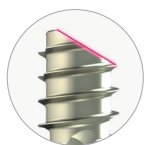


# CARACTÉRISTIQUES

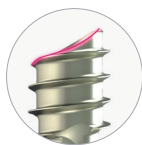
La vis Nexis® MIS Ø 2.7 mm en alliage de titane est une vis compressive canulée avec une tête sur-biseautée elliptique.

## 1. VIS CANULÉE : BROCHE EXTRA-SHARP Ø 1.2 MM

## 2. TÊTE BISEAUTÉE ELLIPTIQUE (30°)



Maximisation de l'ancrage cortical et préservation des tissus mous



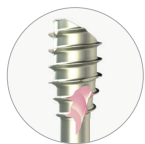
Permet une rotation angulaire additionnelle qui préserve l'enfouissement de la tête

## 3. EMPREINTE EXACT2-T



Spécifique & universelle

## 4. DOUBLE AUTO-TARAUDANT ELLIPTIQUE



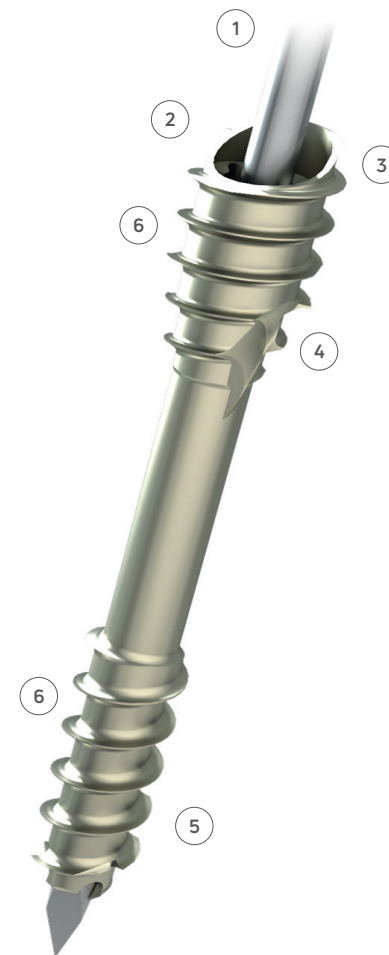
## 5. AUTO-PERFORANTE & AUTO-TARAUDANTE



. Pointes pénétrantes  
. Insertion facilitée

## 6. DOUBLE FILETAGE PROFOND

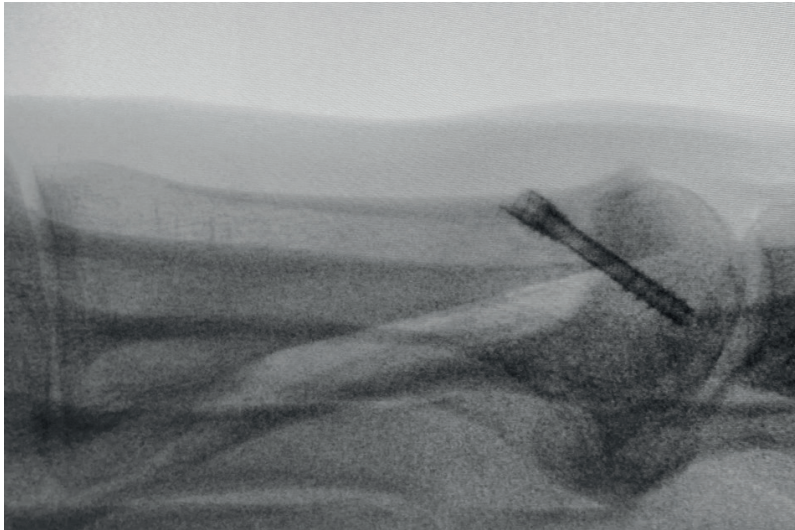
Compression & ancrage maximisé



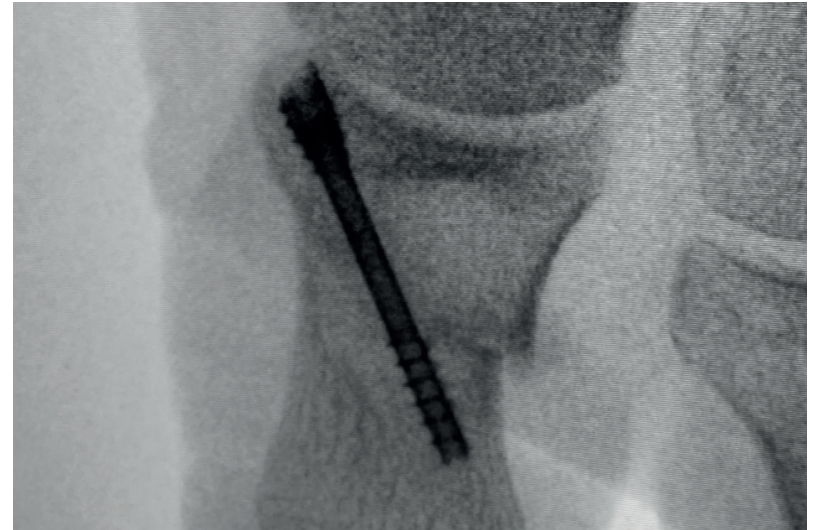
NEXIS® MIS Ø2.7

# INDICATIONS

Les vis d'ostéosynthèse sont indiquées pour le traitement de l'arthrose, l'hallux valgus, métatarsalgie, et autres défauts d'alignement osseux (pied creux, pied plat, défaut d'alignement dû à un traumatisme antérieur).

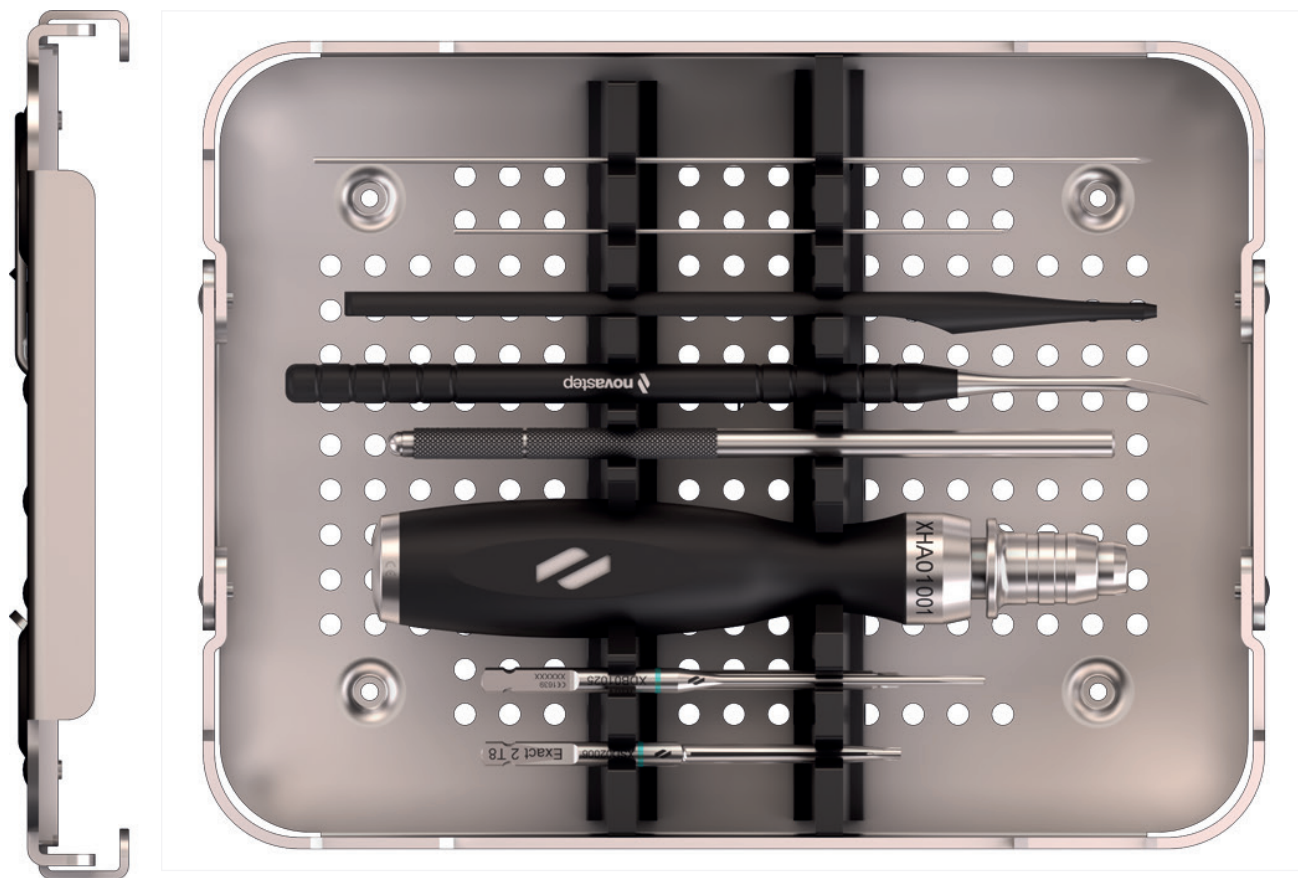


*OSTÉOTOMIE EN CHEVRON*



*OSTÉOTOMIE D'AKIN*

## MINI BOITE



*\* Broche Extra-sharp & embout AO Exact2-T8 : en option dans les boites  
Nexis® ForefootCOMPLETE &ForefootEXACT*

# INSTRUMENTATION OPTIMISÉE



## BROCHE EXTRA-SHARP

**Diamètre Ø 1.2 mm:** offre une plus grande rigidité\*

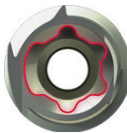
**Pointe affûtée :** permet une insertion angulée facilitée.



## TOURNEVIS EXACT2-T8

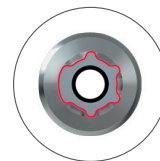
### EMPREINTE

- **Spécifique :** indexation aisée du tournevis Exact2-T8.
- **Précise :** assure le positionnement de l'embout du tournevis dans une position unique.
- **Universelle :** retrait facilité avec une instrumentation standard.



### EMBOUT

Le marquage laser et le biseau du tournevis Exact2-T8 facilitent le positionnement exact de la tête de vis.



MARQUAGE LASER    BISEAU

\* Plus grande rigidité qu'une broche de Ø0,9 mm

# RÉFÉRENCES

## VIS NEXIS® MIS Ø2.7mm

RÉF	LONGUEUR (mm)
SC090014	14
SC090016	16
SC090018	18
SC090020	20
SC090022	22
SC090024	24
SC090026	26
SC090028	28
SC090030	30

## BROCHES Ø1.2mm

RÉF	DÉSIGNATION
-	BROCHE Ø1,2 LG 80 TR/RD <sup>(1)</sup>
-	BROCHE Ø 1,2 LG 100 TR/RD <sup>(2)</sup>
-	BROCHE Ø 1,2 LG 150 TR/RD <sup>(3)</sup>

<sup>(1)</sup> Broche vendue séparément - Broche Medetechnik® (33-T10-R-12-080) ou broche Novastep® (CKW01017) disponibles en fonction de votre marché.

<sup>(2)</sup> Broche vendue séparément - Broche Medetechnik® (33-T10-R-12-100) ou broche Novastep® (CKW01014) disponibles en fonction de votre marché.

<sup>(3)</sup> Broche vendue séparément - Broche Medetechnik® (33-T10-R-12-150) ou broche Novastep® (CKW01015) disponibles en fonction de votre marché.

# NOTES

---

---

---

---

---

---

---

---

---

---

---

---

**enovis.**

T +33 (0) 2 99 33 86 50 F + 33 (0) 9 70 29 18 95

Fabricant : Novastep® S.A.S  
2 Allée Jacques Frimot | 35000 Rennes | France  
contact-intfa@enovis.com  
www.int.novastep.life

Copyright © 2024 Enovis Foot and Ankle

*Avant toute utilisation des dispositifs Novastep, lire attentivement les instructions figurant dans la notice ou sur l'étiquetage de l'implant et des instruments associés.  
Dispositifs marqués CE / Implants : Classe IIb-CE1639 / Instruments : Classe I-CE / Classe Ir-CE1639 / Classe IIa-CE1639.*

RÉFÉRENCE: NEX-MIS-L-ED5-12-25-FR