

B

BROCHURE

enovis™

AIRLOCK®

SYSTÈME DE PLAQUE POUR LE PIED

PLAQUES



CARACTÉRISTIQUES

Airlock®, gamme de plaques d'ostéosynthèse pour l'avant, le médio et l'arrière-pied, en alliage de Titane TA6V, associe un design de plaque unique dédiée à chaque indication, une épaisseur optimisée Low profile, un plot de compression, et un système de vis monoaxial et polyaxial permettant d'assurer une fixation stable et rigide.

La technologie Presslock® offre un plot de compression verrouillé assurant la stabilité du montage.

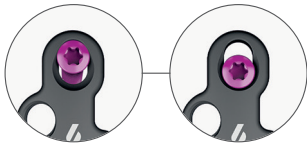
PLAQUES LOW PROFILE > ÉPAISSEUR OPTIMISÉE EN FONCTION DES INDICATIONS POUR LIMITER LES GÊNES SOUS-CUTANÉES

1. PLOT DE COMPRESSION STANDARD

Compatible avec les vis non-verrouillées Ø 3 mm

Délivre 1.5 mm de compression additionnelle

Situé dans les zones à forte densité osseuse



2. PLOT UNIVERSEL

Logement fileté pour vis verrouillée ou non verrouillée

3. REPÈRE LIGNE D'ARTHRODÈSE

Positionnement précis de la plaque par rapport à la ligne d'arthrodèse.

4. REPÈRE VIS PLANTAIRE

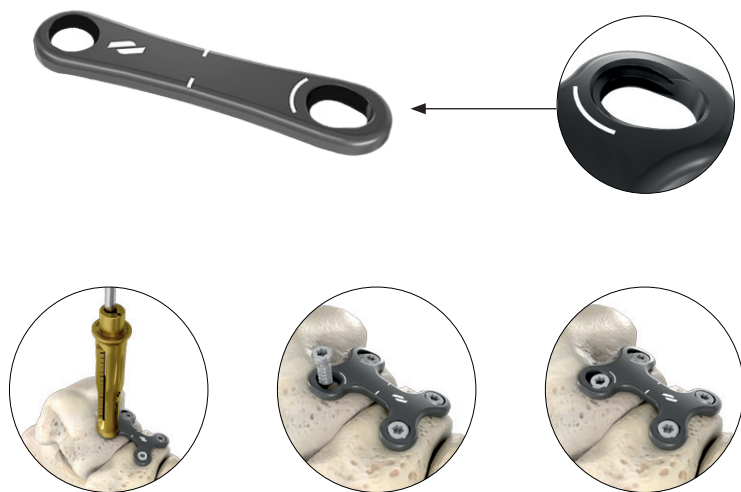
Aide au positionnement de la plaque MTP par rapport à la vis interfragmentaire



INNOVATION PRESSLOCK® - BREVETÉ

. Plot de compression verrouillé pour vis verrouillée Ø 3.5 mm.

. Délivre jusqu'à 1.5 mm de compression avant verrouillage dans un plot fileté pour assurer une fixation stable et rigide.



PROCÉDURE PRESSLOCK® EN 3 ÉTAPES : PERÇAGE, COMPRESSION & VERROUILLAGE

DISPONIBLE SUR LES PLAQUES SUIVANTES



FUSION

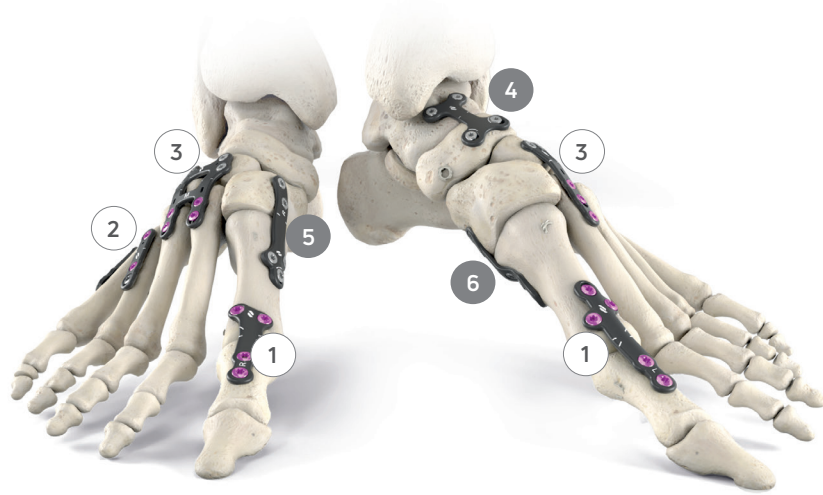


LAPIDUS



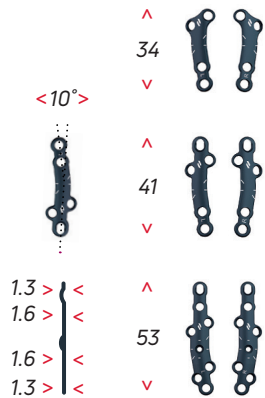
LAPIDUS
PLANTAIRE

GAMME AIRLOCK®



MTP

①



COURTE

- Epaisseur : 1.3mm

MEDIUM

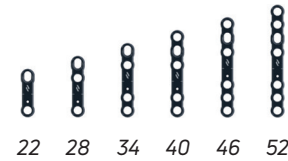
- Epaisseur : 1.3mm
- Plot de compression

LONGUE

- Epaisseur : varie de 1.3 mm à 1.6 mm au niveau de l'articulation
- Plot de compression
- Plot central additionnel pour vis sécable

UTILITY

②

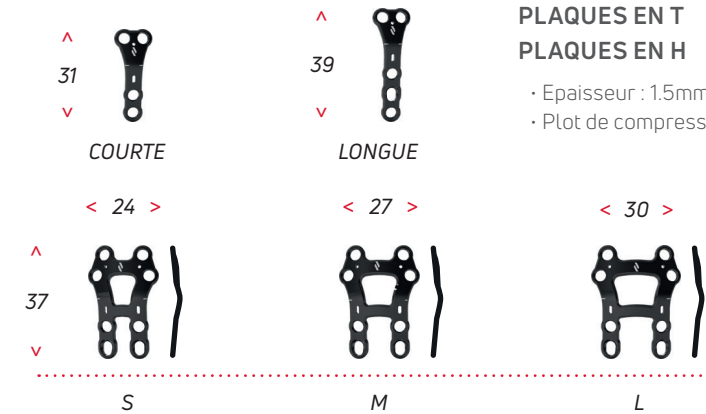


6 VERSIONS

- 2, 3, 4, 5, 6 & 7 holes
- Epaisseur : 1.5mm
- Plot de compression

LISFRANC

③



PLAQUES EN T PLAQUES EN H

- Epaisseur : 1.5mm
- Plot de compression

OSTÉOTOMIE BASALE



FERMETURE

- Pas de wedge

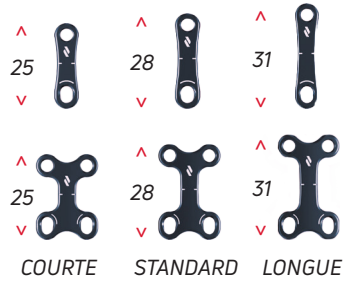
OUVERTURE

- Wedge de 3, 4 & 5mm
- Epaisseur : 1 mm

PRESSLOCK®

FUSION

4



PLAQUES DROITES PLAQUES EN H

- Epaisseur : 1.6 mm
- Plot de compression Presslock®

SYSTÈME MONOAXIAL & POLYAXIAL

VIS VERROUILLÉE & NON VERROUILLÉE Ø 3 & 3.5 MM



- Vis verrouillées monoaxiales
- Vis non verrouillées polyaxiales
- Tête cônique
- Autotaraudante
- Empreinte rétentive

LAPIDUS

5

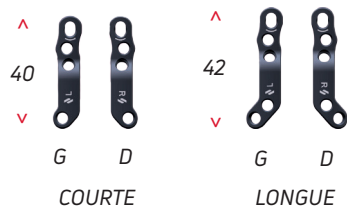


PLAQUES COURTES PLAQUES LONGUES

- Epaisseur* : 1.3mm
- *1.6 mm au niveau du plot Presslock®
- Plot de compression Presslock®

LAPIDUS PLANTAIRE

6



PLAQUES COURTES PLAQUES LONGUES

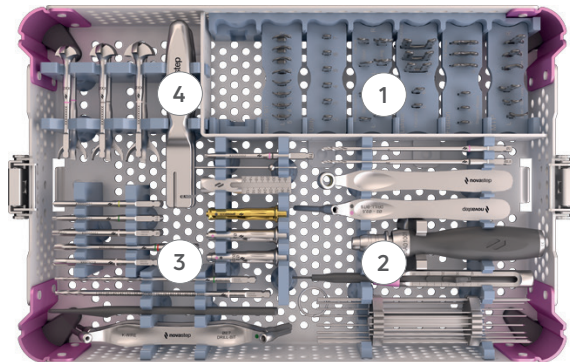
- Epaisseur* : 1.3mm
- *1.6 mm au niveau du plot Presslock®
- Plot de compression Presslock®

PLATEFORME COMPLÈTE & MODULABLE

Utilisables ensemble ou séparément, les deux plateaux permettent une approche complète et une adaptation aux différentes indications du pied.

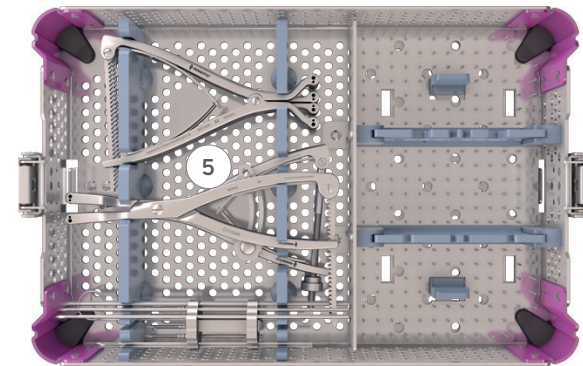


BOITE AIRLOCK®



- 1. PLAQUES D'ESSAI
- 2. INSTRUMENTATION AIRLOCK®
Canons ajourés : lecture directe de la longueur de vis
- 3. INSTRUMENTATION NEXIS® & PECA®-C
- 4. FRAISES & CAMBREURS

BOITE DISTRACTEUR & COMPRESSEUR



5. DISTRACTEURS & COMPRESSEUR



DISTRACTEUR
BRAS OUVERTS



DISTRACTEUR
BRAS FERMÉS



DISTRACTEUR
OPENING WEDGE



COMPRESSEUR

DISTRACTEUR OPENING WEDGE



1. OUVERTURE ANATOMIQUE EN COIN

Permise par la liaison en rotule sur les broches filetées spécifiques.

2. BROCHES FILETÉES OPENING WEDGE

Permettent une stabilité de l'ouverture et une distraction proche de l'os.

3. MESURE DE L'OUVERTURE FACILITÉE

Réglage de la position initiale sur 0 mm.
Le régllet coulissant est gradué de 0 à 12 mm.

4. RÉGLAGE FACILE ET PRÉCIS

de l'ouverture, fixé par une molette vissée.

RÉFÉRENCES

MTP

| RÉF | DÉSIGNATION |
|---------------------|--------------------------|
| PL010134 / PL010234 | COURTE - DROITE / GAUCHE |
| PL010140 / PL010240 | MEDIUM - DROITE / GAUCHE |
| PL010152 / PL010252 | LONGUE - DROITE / GAUCHE |

LISFRANC

| RÉF | DÉSIGNATION |
|----------|-------------|
| PL050101 | T - COURTE |
| PL050102 | T - LONGUE |
| PL050201 | H - COURTE |
| PL050202 | H - MEDIUM |
| PL050203 | H - LARGE |

UTILITY

| RÉF | DÉSIGNATION |
|----------|----------------------|
| PL040016 | 2 TROUS, LONGUEUR 16 |
| PL040022 | 3 TROUS, LONGUEUR 22 |
| PL040028 | 4 TROUS, LONGUEUR 28 |
| PL040034 | 5 TROUS, LONGUEUR 34 |
| PL040040 | 6 TROUS, LONGUEUR 40 |
| PL040046 | 7 TROUS, LONGUEUR 46 |

OSTÉOTOMIE BASALE

| RÉF | DÉSIGNATION |
|---------------------|---------------------------------|
| PL020100 / PL020200 | CLOSING WEDGE - DROITE / GAUCHE |
| PL020103 / PL020203 | OPEN WEDGE 3 - DROITE / GAUCHE |
| PL020104 / PL020204 | OPEN WEDGE 4 - DROITE / GAUCHE |
| PL020105 / PL020205 | OPEN WEDGE 5 - DROITE / GAUCHE |

FUSION - PRESSLOCK®

| REF. | DÉSIGNATION |
|----------|-----------------|
| PL040117 | DROITE - COURTE |
| PL040120 | DROITE - MEDIUM |
| PL040123 | DROITE - LONGUE |
| PL040217 | H - COURTE |
| PL040220 | H - MEDIUM |
| PL040223 | H - LONGUE |

LAPIDUS - PRESSLOCK®

| RÉF | DÉSIGNATION |
|---------------------|--------------------------|
| PL030301 / PL030302 | COURTE - DROITE / GAUCHE |
| PL030401 / PL030402 | LONGUE - DROITE / GAUCHE |

LAPIDUS PLANTAIRE - PRESSLOCK®

| RÉF | DÉSIGNATION |
|---------------------|--------------------------|
| PL080101 / PL080102 | COURTE - DROITE / GAUCHE |
| PL080201 / PL080202 | LONGUE - DROITE / GAUCHE |

VIS VERROUILLÉES AIRLOCK®

| RÉF | DÉSIGNATION |
|----------|-------------|
| SP0130XX | Ø3mm |
| SP0135YY | Ø3.5mm |

Avec XX allant de 10 à 30 par incréments de 2mm.
Avec YY allant de 10 to 40 par incréments de 2mm.

VIS NON VERROUILLÉES AIRLOCK®

| RÉF | DÉSIGNATION |
|----------|-------------|
| SP0230XX | Ø3mm |
| SP0235YY | Ø3.5mm |

Avec XX allant de 10 à 30 par incréments de 2mm.
Avec YY allant de 10 to 40 par incréments de 2mm.

VIS COMPRESSIVES

| RÉF | LONGUEUR | VIS |
|----------|------------|------------|
| SC0500XX | 18 À 60mm | NEXIS® Ø4 |
| SC060YYY | 30 À 100mm | NEXIS® Ø5 |
| PS0501XX | 18 À 60mm | PECA®-C Ø4 |

Avec XX allant de 18 de 60 par incréments de 2mm jusqu'à 50 mm puis 5 mm jusqu'à 60 mm.
Avec YYY allant de 030 to 050 par incréments de 2mm jusqu'à 50 mm puis 5 mm jusqu'à 100 mm.

CODE COULEUR

| COULEUR | VIS |
|---------|---------------|
| ● | AIRLOCK® Ø3 |
| ● | AIRLOCK® Ø3.5 |
| ● | NEXIS® Ø4 |
| ○ | NEXIS® Ø5 |
| ● | PECA®-C Ø4 |

INSTRUMENTATION & BROCHES - AIRLOCK®

| RÉF | DÉSIGNATION |
|----------|-----------------------------------------|
| XPP01003 | BROCHE DE POSITIONNEMENT |
| - | BROCHE Ø1,4 LG 150 TR/RD ⁽¹⁾ |
| - | BROCHE Ø1,6 LG 150 TR/RD ⁽²⁾ |
| - | BROCHE Ø1,6 LG 180 TR/RD ⁽³⁾ |

⁽¹⁾ Broche vendue séparément - Broche Medetechnik® (33-T10-R-14-150) ou broche Novastep® (CKW01010) sont disponibles en fonction de votre marché.

⁽²⁾ Broche vendue séparément - Broche Medetechnik® (33-T10-R-16-150) ou broche Novastep® (CKW01003) sont disponibles en fonction de votre marché.

⁽³⁾ Broche vendue séparément - Broche Medetechnik® (33-T10-R-16-180) ou broche Novastep® (CKW01004) sont disponibles en fonction de votre marché.

INSTRUMENTATION & BROCHES - DISTRACTEUR & COMPRESSEUR

| RÉF | DÉSIGNATION |
|----------|--------------------------------------------------------------|
| SKW04001 | BROCHE FILETÉE Ø2,5 - DISTRACTEUR OPENING WEDGE - STÉRILE |
| SKW05003 | BROCHE FILETÉE Ø1,6 LG 140 TR/RD - STÉRILE |
| SKW05004 | BROCHE FILETÉE Ø2,5 LG 140 TR/RD - STÉRILE |

enovis.

T +33 (0) 2 99 33 86 50 F + 33 (0) 9 70 29 18 95

Fabricant : Novastep® S.A.S
2 Allée Jacques Frimot | 35000 Rennes | France
contact-intfa@enovis.com
www.int.novastep.life

Copyright © 2024 Enovis Foot and Ankle

*Avant toute utilisation des dispositifs Novastep, lire attentivement les instructions figurant dans la notice ou sur l'étiquetage de l'implant et des instruments associés.
Dispositifs marqués CE / Implants : Classe IIb-CE1639 / Instruments : Classe I-CE / Classe Ir-CE1639 / Classe IIa-CE1639.*

RÉFÉRENCE: AIR-L-ED8-02-26-FR